



**Spółdzielcza Grupa Bankowa**

**Instalacja  
Czytnika Kart 2.4 dla  
przeglądarek 64 bitowych dla  
systemów Windows  
XP/Vista/2000/7/8 64 bit**

**Dokumentacja Użytkownika**

## SPIS TREŚCI

I. INSTALACJA CZYTNIKA KART W SYSTEMIE WINDOWS.....	3
II. PONOWNA INSTALACJA CZYTNIKA W SYSTEMIE WINDOWS.....	14
III. DEINSTALACJA CZYTNIKA W SYSTEMIE WINDOWS.....	22
IV. UWAGI DO INSTALACJI CZYTNIKA KART W SYSTEMIE WINDOWS.....	24

## I. INSTALACJA CZYTNIKA KART W SYSTEMIE WINDOWS

### Weryfikacja wersji przeglądarki

Instalacja czytnika kart uzależniona jest od aplikacji wykorzystywanej przez Użytkownika. Aplikacja powinna być obsługiwana przy wykorzystaniu następujących przeglądarek (**tylko wersje 64 bitowe**):

- Microsoft Internet Explorer – w wersji 8.0 i wyższej.
- Mozilla Firefox w wersji 3.0 i wyższej
- Opera w wersji 8.0 i wyższej

### UWAGA!

Ze względu na specyfikę Windows 8 aplety nie będą działać w przeglądarce IE 64-bit. W trybie Metro gdzie znajduje się przeglądarka IE 64-bit aplet nie uruchomi się.

Przed rozpoczęciem procedury instalacji czytnika należy zweryfikować czy na komputerze docelowym znajduje się odpowiednia przeglądarka internetowa (pod względem programu i jego wersji).

a) W przypadku przeglądarki Microsoft Internet Explorer informację tę możemy zweryfikować, wybierając menu Pomoc -> Internet Explorer – Informacje:



Dla poprawnego działania apletu należy upewnić się, że przeglądarka ma zainstalowany komponent maszyny Javy:

- JVM (Java Virtual Machine) – **UWAGA!** W systemie Microsoft Windows XP/Windows VISTA/Windows 7 Wirtualna Maszyna Javy została wycofana z instalacji systemu. Dlatego też należy dodatkowo zainstalować ten element.

lub

- JDK/JRE Sun'a (Java Development Kit/Java Runtime Environment) v1.x (należy pobrać najaktualniejszą wersję jaka dostępna jest na stronie producenta <http://java.sun.com/>).

Z punktu widzenia prawidłowego funkcjonowania aplikacji ważne jest, by przeglądarka była zainstalowana i skonfigurowana zgodnie z wymaganiami aplikacji. Należy pamiętać, iż w przypadku tej przeglądarki konieczne jest włączenie Java Plug-in.

b) W przypadku przeglądarki Mozilla Firefox informację tę możemy zweryfikować, wybierając menu Pomoc -> Informacje o programie Mozilla Firefox:

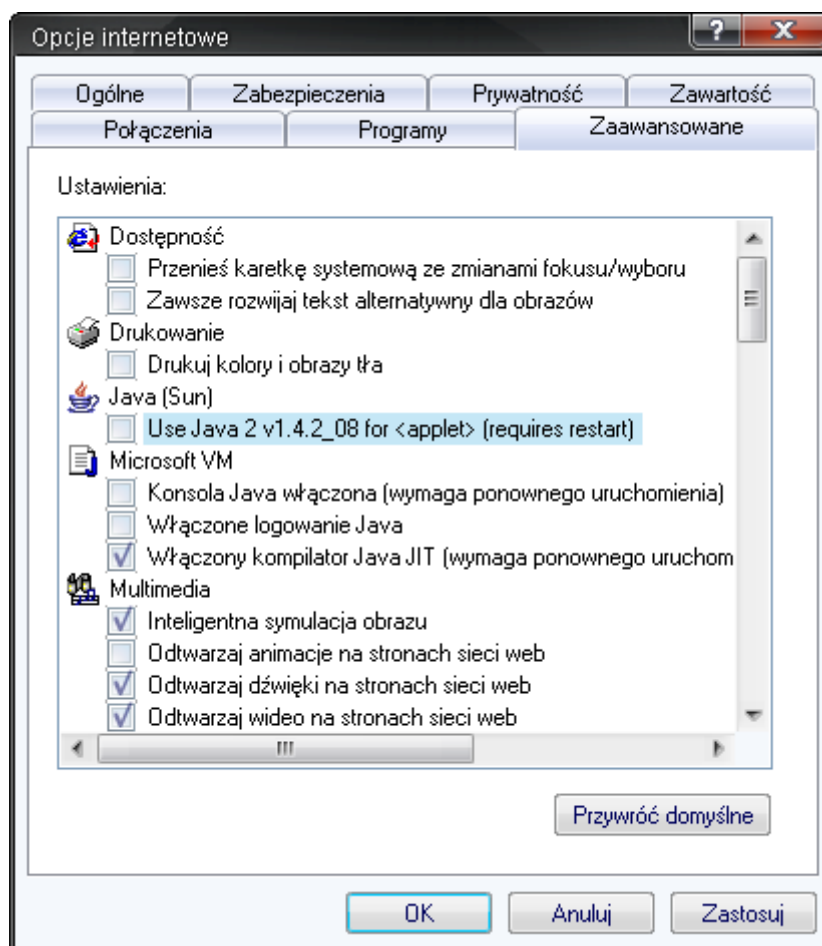


c) W przypadku przeglądarki Opera informację tę możemy zweryfikować, wybierając menu Pomoc -> O Operze:



**UWAGA!**

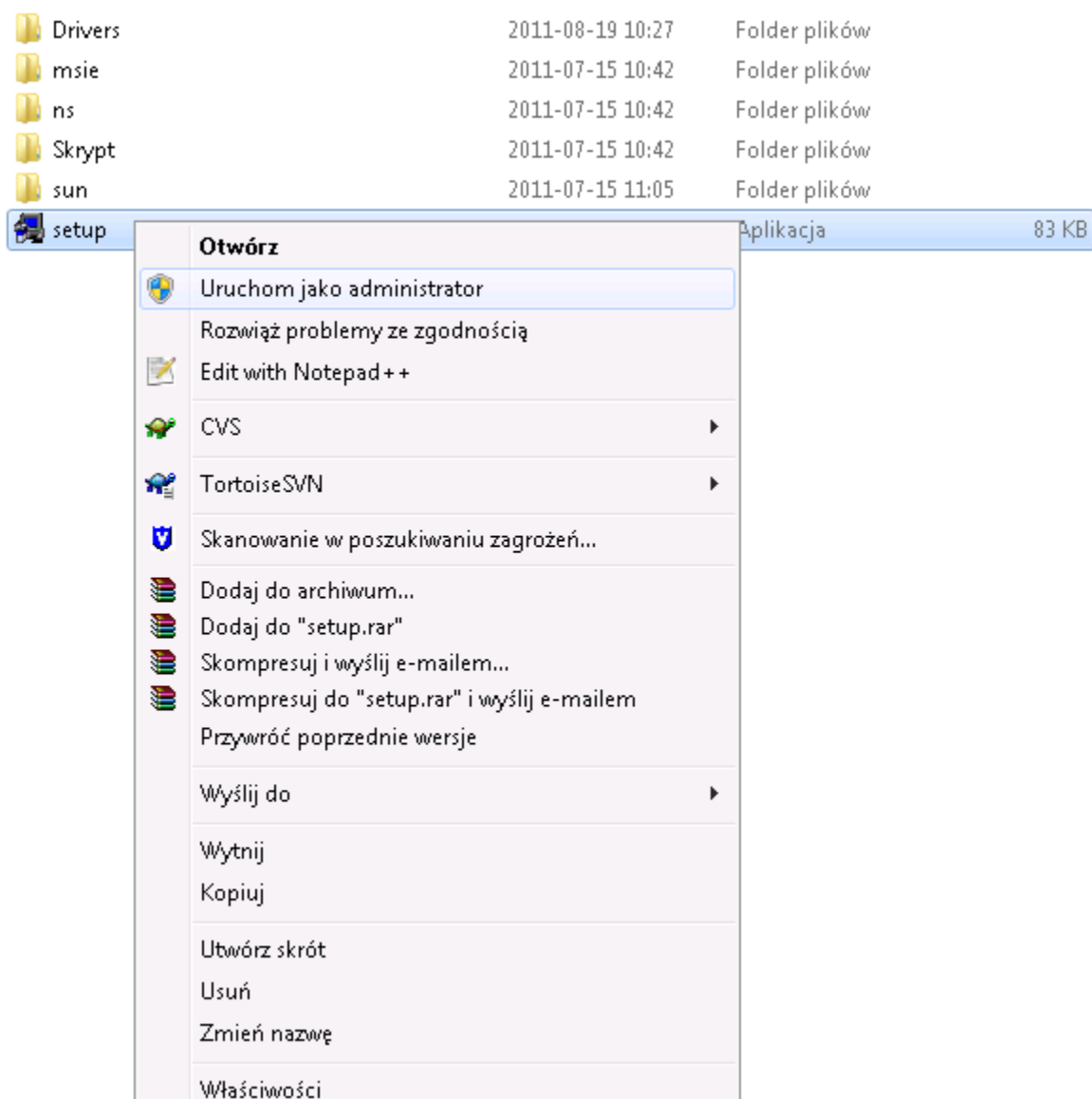
W przypadku wykorzystywania na tej samej jednostce komputerowej wspomnianych wyżej przeglądarek zalecane jest (w przypadku istnienia opcji, i jej wcześniejszego zaznaczenia) wyłączenie w Microsoft Internet Explorer (w opcji *Narzędzia/Opcje Internetowe.../Zaawansowane* opcji **Java(Sun)**, **Use Java 2 v1.4.0 for <applet>**).

**Podłączenie czytnika kart**

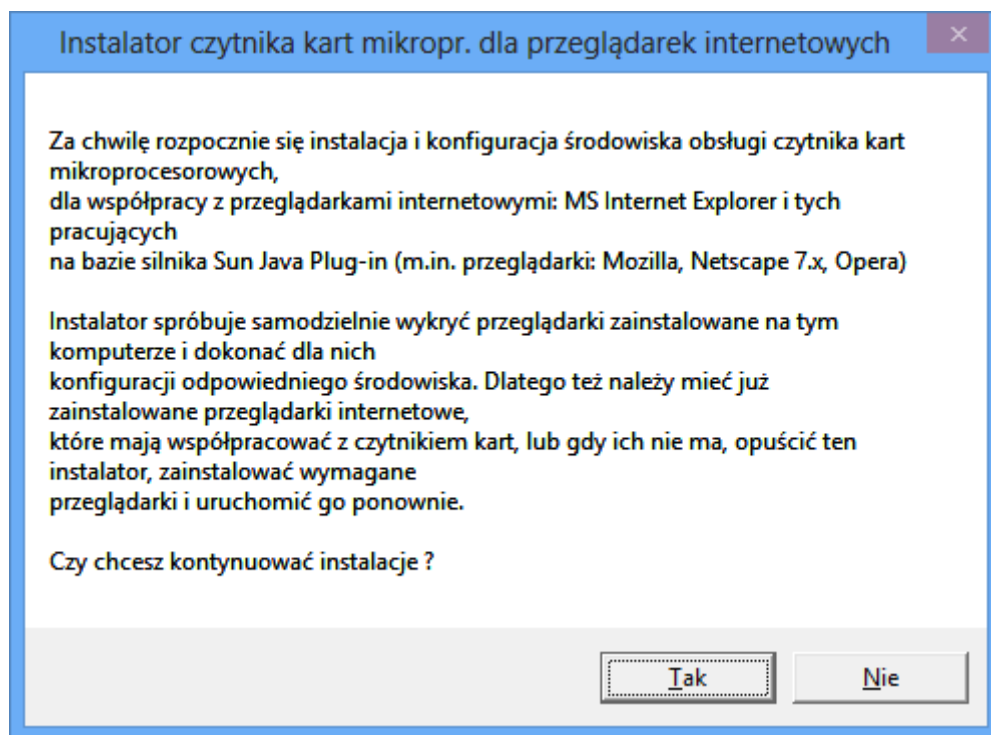
Po przeprowadzeniu powyższej weryfikacji podłączamy do komputera czytnik kart. W przypadku zastosowania czytnika GemPCTwin (czytnik USB) w celu poprawnego działania czytnika należy wpiąć go w odpowiednie gniazdo zgodnie z dokumentacją producenta czytnika.

## Instalacja sterowników do czytnika kart

W celu instalacji sterowników do czytnika kart należy kliknąć prawym klawiszem myszy na pliku **setup.exe** (plik ten znajduje się w katalogu z programem), a następnie wybrać w nowym oknie opcję „Uruchom jako administrator”.

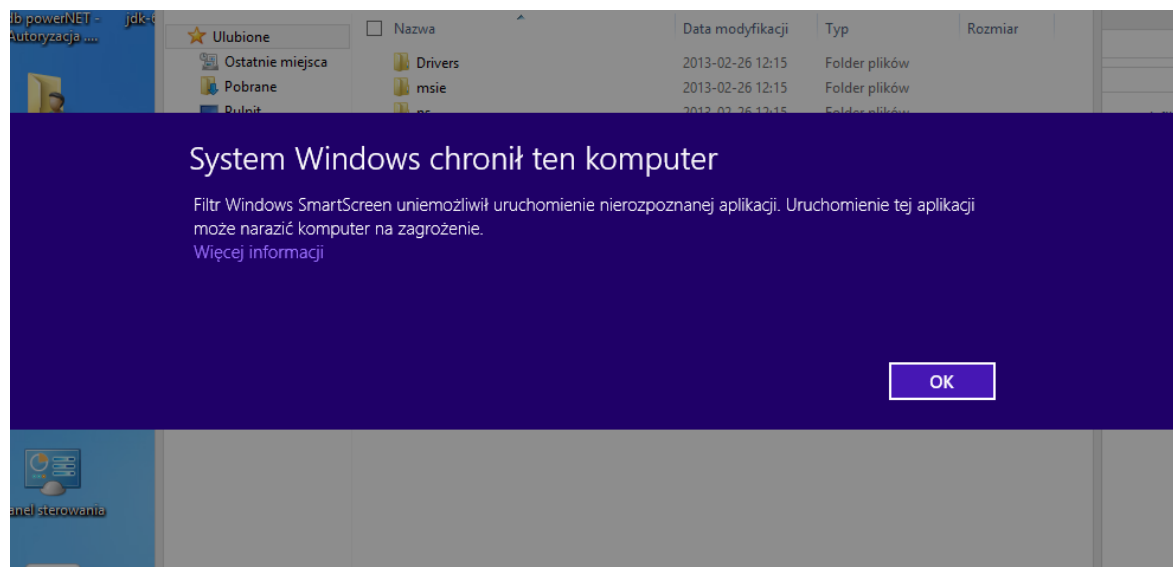


Po uruchomieniu instalatora sterowników pojawia się okno informacyjne potwierdzające rozpoczęcie procesu instalacji. W celu kontynuowania wspomnianego procesu, należy kliknąć na przycisk **TAK**.

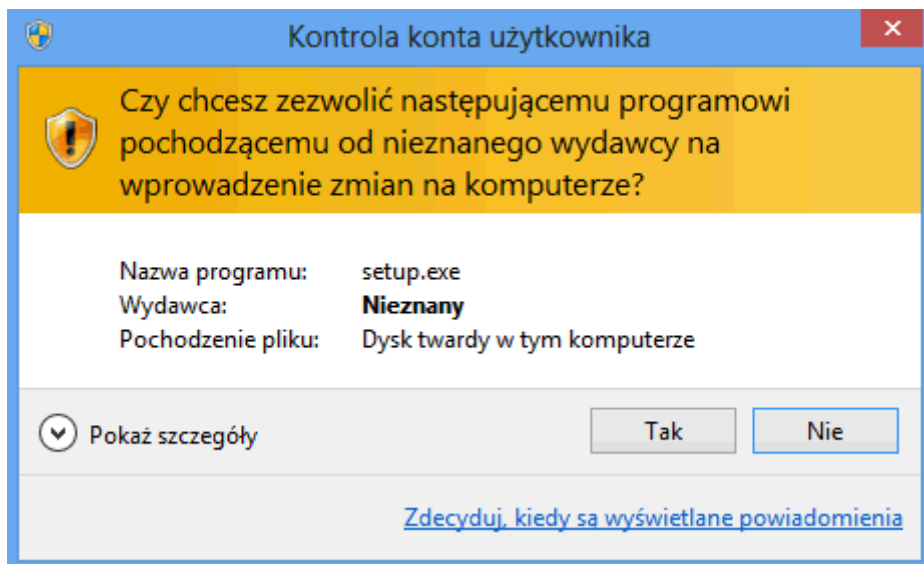


### UWAGA!

W przypadku systemu Windows 8, gdyby Filtr Windows SmartScreen uniemożliwił uruchomienie instalatora (screen poniżej), należy kliknąć na opcję „Więcej informacji”, a następnie kliknąć na link: „Uruchom mimo to”



następnie pojawi się kolejne okno „**Kontrola konta użytkownika**”, w którym należy kliknąć na przycisk „**TAK**”.

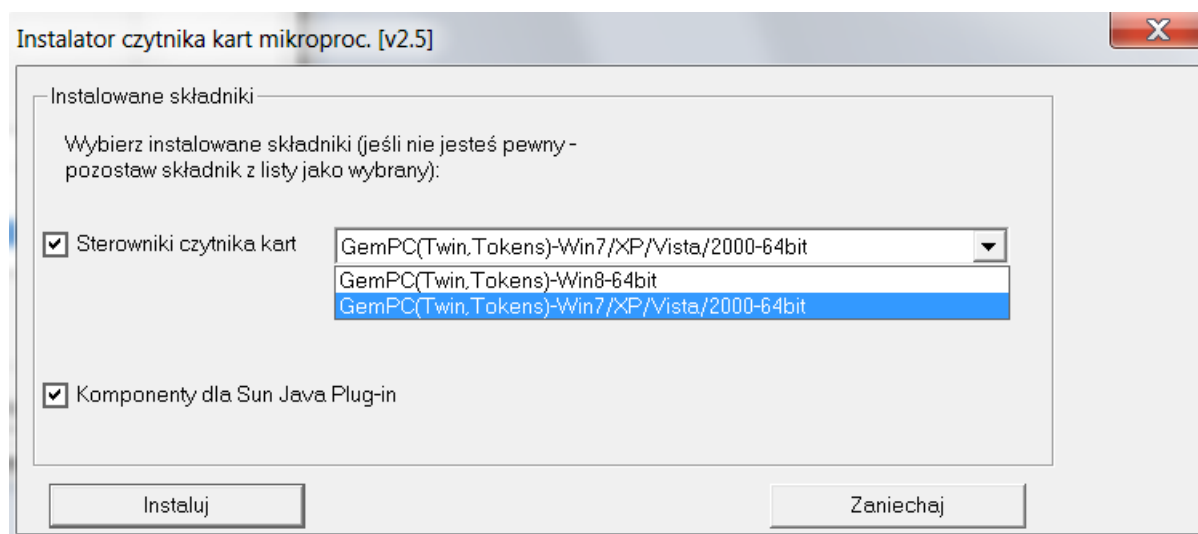


W przypadku wymienionych wyżej wersji przeglądarek dla poprawnego działania czytnika kart należy wybrać składniki, które mają być zainstalowane:

- zaznaczyć **Sterowniki czytnika kart**
- dla przeglądarek z zainstalowaną JDK/JRE Sun'a – zaznaczyć **Komponenty dla Sun Java Plug-in**

### UWAGA!

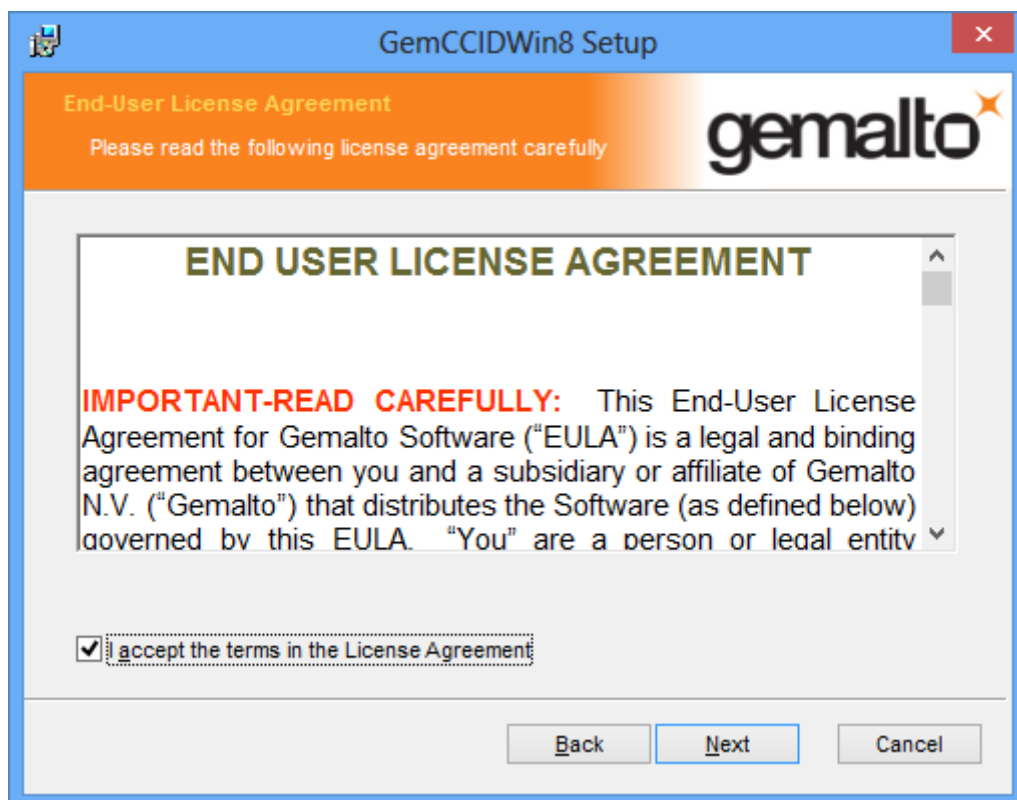
Nazwy prezentowane w liście rozwijanej dotyczą systemu na którym ma być wykonana instalacja. W przypadku posiadania systemu 64-bitowego, użytkownik powinien zainstalować 64 bitowe sterowniki.



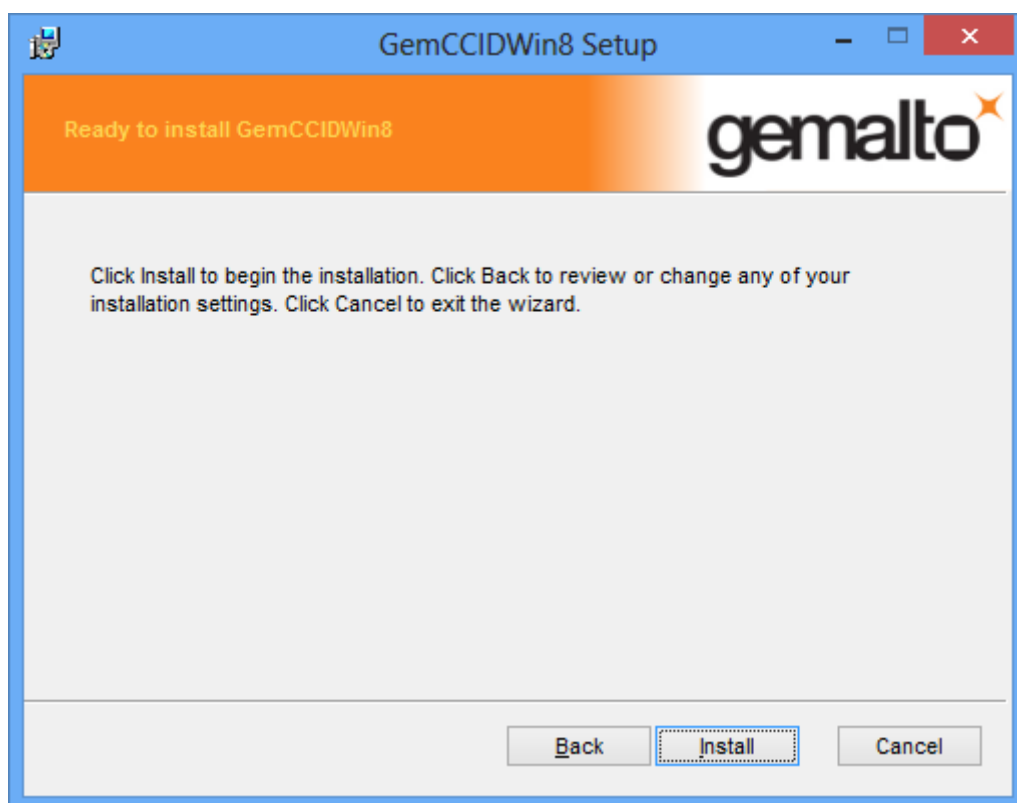
Następnie pojawi się kolejne okno programu instalacyjnego sterownika czytnika, w którym należy wybrać **Next**.



W oknie z warunkami licencji należy wybrać **I accept the terms in the License Agreement** i nacisnąć przycisk **Next**.



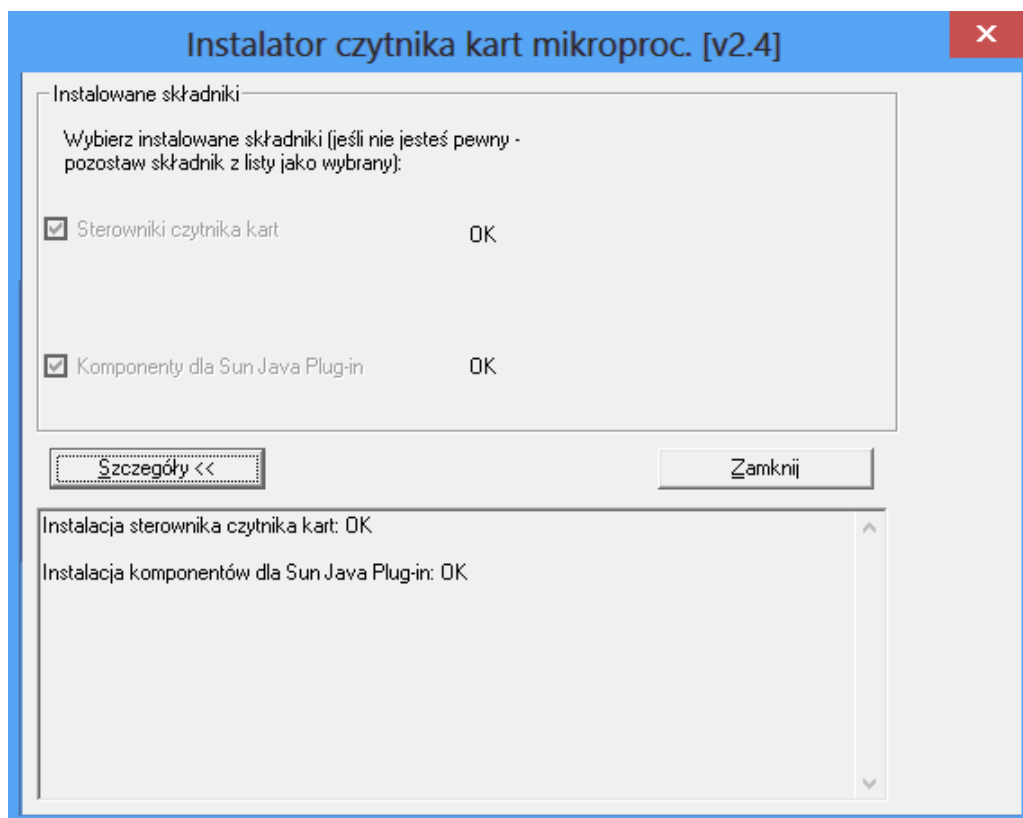
W oknie potwierdzającym gotowość do instalacji należy nacisnąć przycisk **Install**.



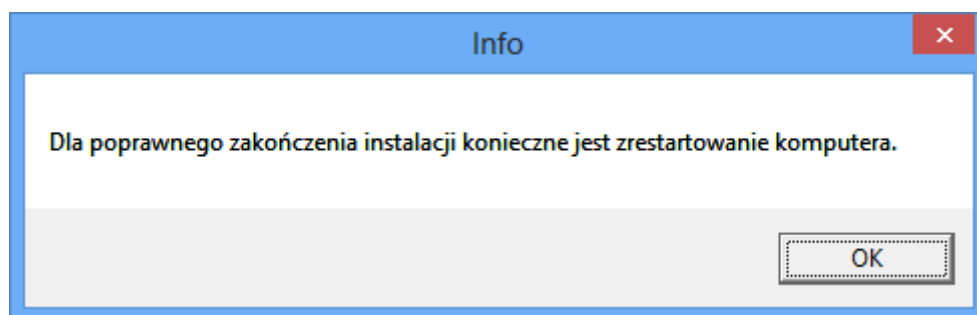
W kolejnym oknie z informacją o zakończonej instalacji sterownika wybieramy przycisk **Finish**.



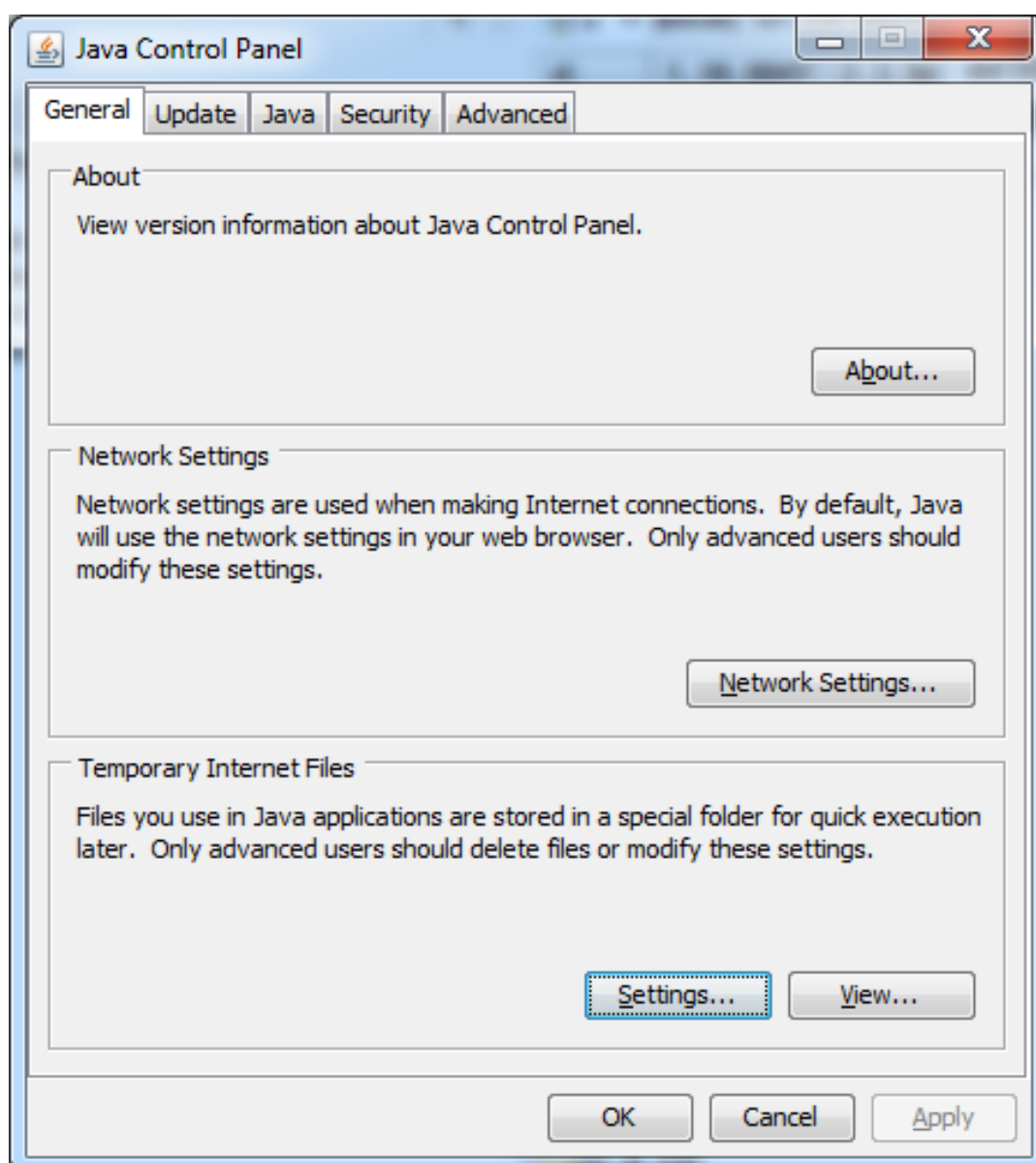
Po poprawnie przeprowadzonym procesie instalacji obok instalowanych komponentów pojawia się napis **OK**. W przypadku pojawienia się innych komunikatów istnieje możliwość oglądnięcia szczegółów związanych z tymi komunikatami (przycisk **Szczegóły>>**). W celu kontynuowania procesu instalacji należy kliknąć przycisk **Zamknij**.



Poprawne zakończenie instalacji komunikowane jest oknem dialogowym postaci:

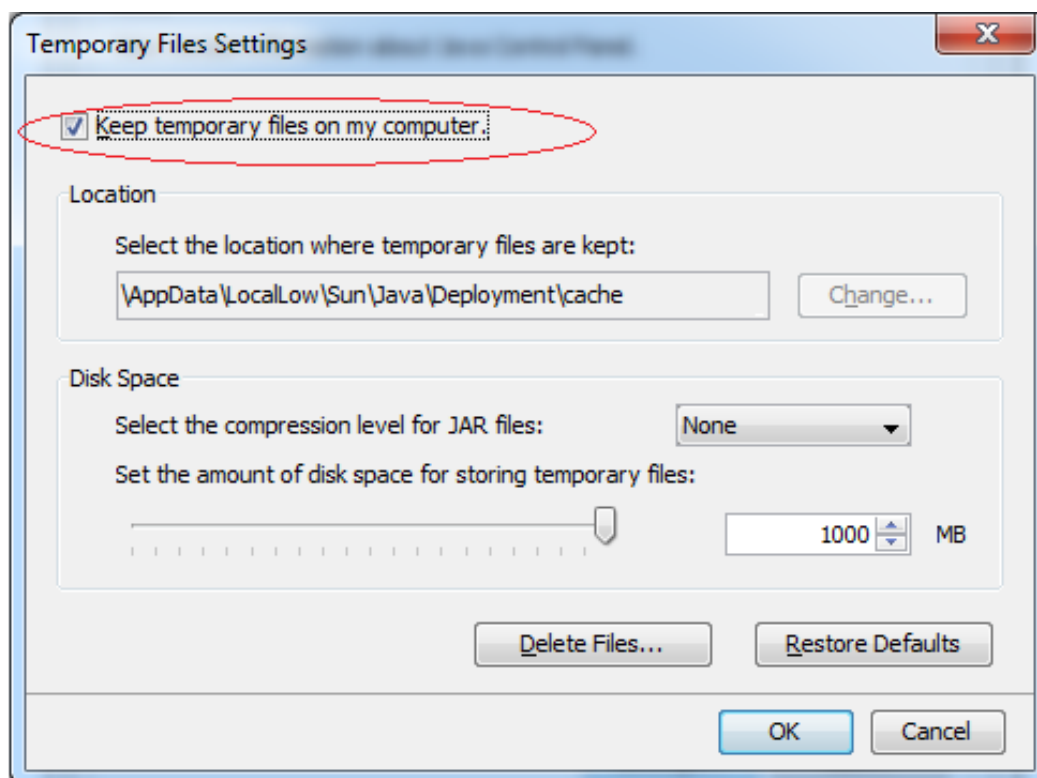


W celu rozpoczęcia pracy z czytnikiem należy **zrestartować komputer**.



**UWAGA!**

W celu poprawnego działania czytnika należy sprawdzić, czy w opcji Panel sterowania->Programy->Java->Java Control Panel po kliknięciu na przycisk Settings zaznaczona jest opcja **Keep temporary files on my computer**.

**Weryfikacja poprawności instalacji czytnika Kart**

W celu weryfikacji poprawności instalacji czytnika kart należy sprawdzić czy w **Panelu sterowania** w module **System** w zakładce **Czytnik Kart Inteligentnych** pojawiło się stosowne urządzenie (oraz czy nie jest ono oznaczone znakiem zapytania, lub przekreślone). Jeżeli jest i nie jest oznaczone znakiem zapytania lub przekreślone, dodatkowo, jeżeli po włożeniu karty lampka w czytniku po włożeniu karty świeci się w sposób ciągły – czytnik został zainstalowany poprawnie.

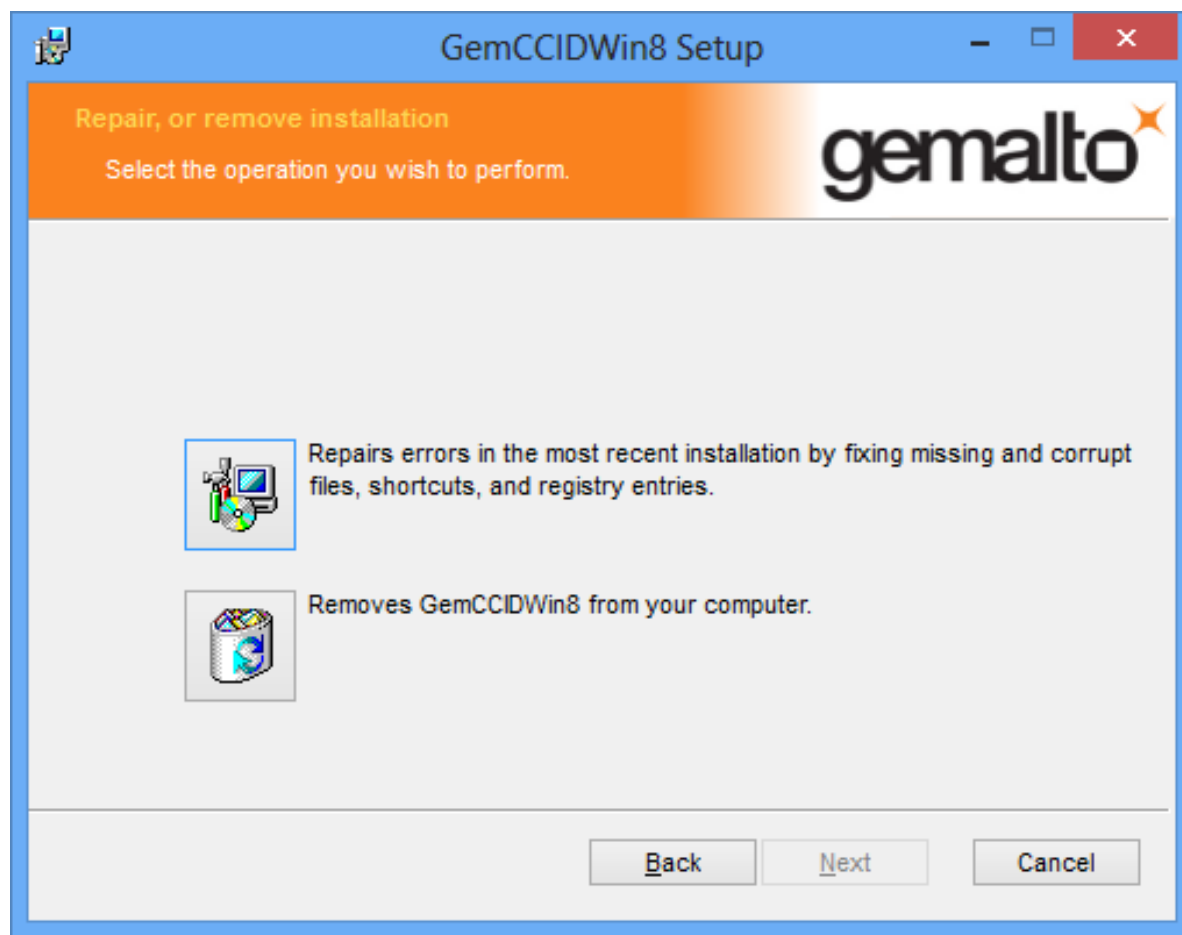
## II. PONOWNA INSTALACJA CZYTNIKA W SYSTEMIE WINDOWS

### Ponowna Instalacja sterowników do czytnika kart

W celu ponownej instalacji sterowników do czytnika kart należy uruchomić dostarczony program instalacyjny (plik **setup.exe** znajdujący się w katalogu z programem).

Po uruchomieniu instalatora sterowników pojawia się okno informacyjne potwierdzające rozpoczęcie procesu instalacji. W celu kontynuowania wspomnianego procesu, należy kliknąć na przycisk **Next**.

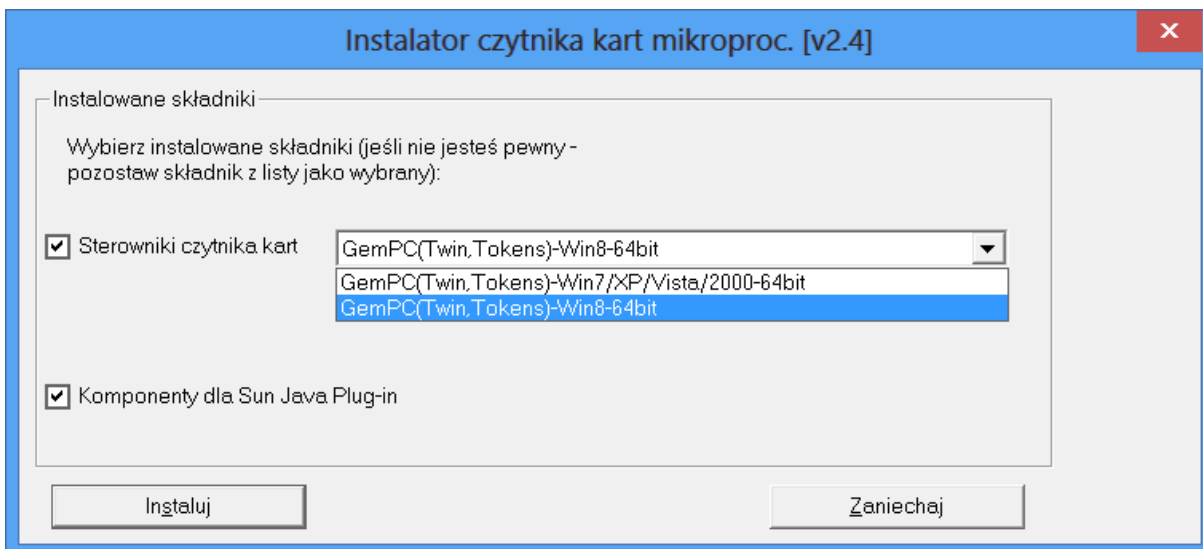




W przypadku wymienionych wyżej wersji przeglądarek dla poprawnego działania czytnika kart należy wybrać składniki, które mają być zainstalowane:

- zaznaczyć **Sterowniki czytnika kart**
- dla przeglądarek z zainstalowaną JDK/JRE Sun'a – zaznaczyć **Komponenty dla Sun Java Plug-in**

W celu zatwierdzenia i kontynuowania instalacji należy wcisnąć przycisk **Instaluj**.

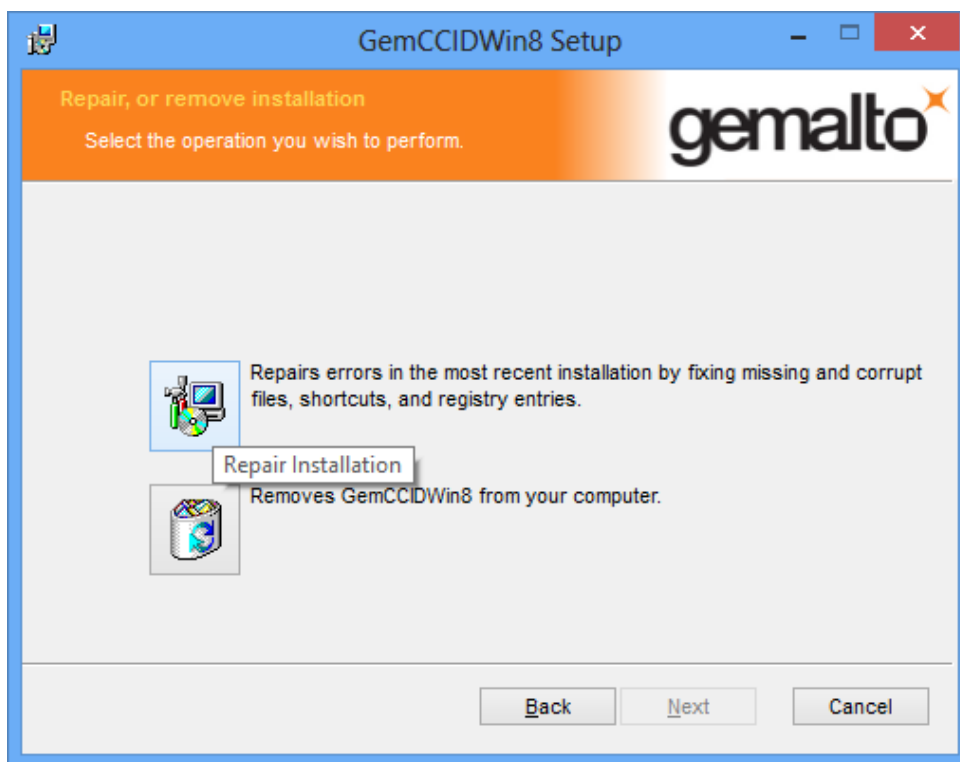


Następnie pojawi się kolejne okno programu instalacyjnego sterownika czytnika, w którym należy wybrać **Next**.

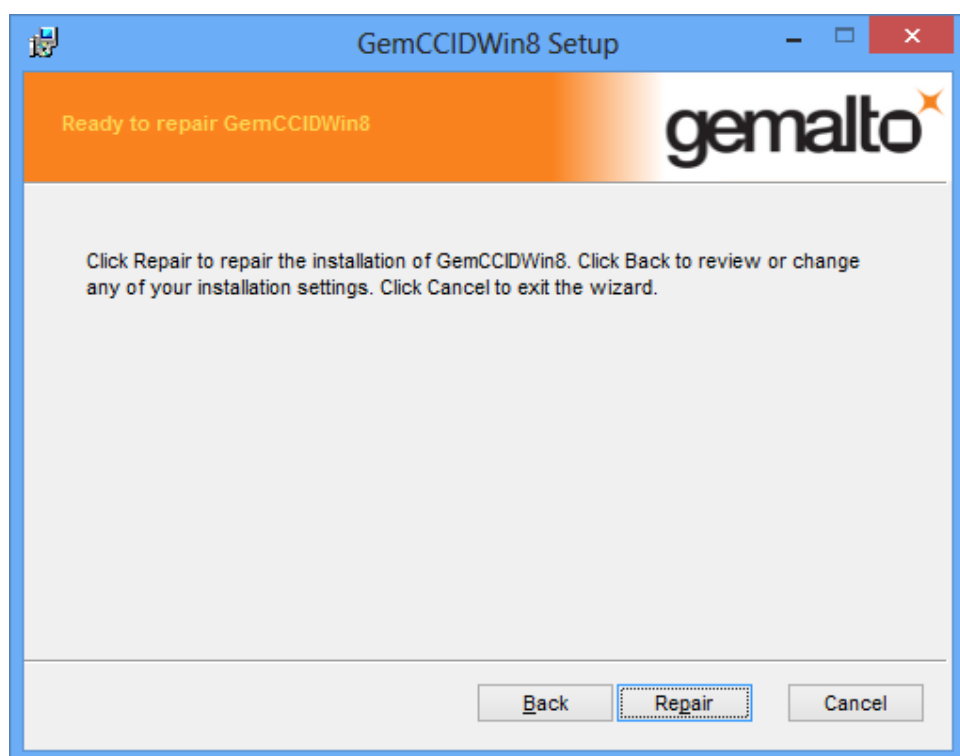


W przypadku ponownej instalacji pojawi się okno z dwoma możliwościami wyboru.

- pierwszy przycisk wybieramy w przypadku gdy, chcemy ponownie **zainstalować** czytnik
- drugi przycisk wybieramy w przypadku gdy, chcemy **odinstalować** aplikację.



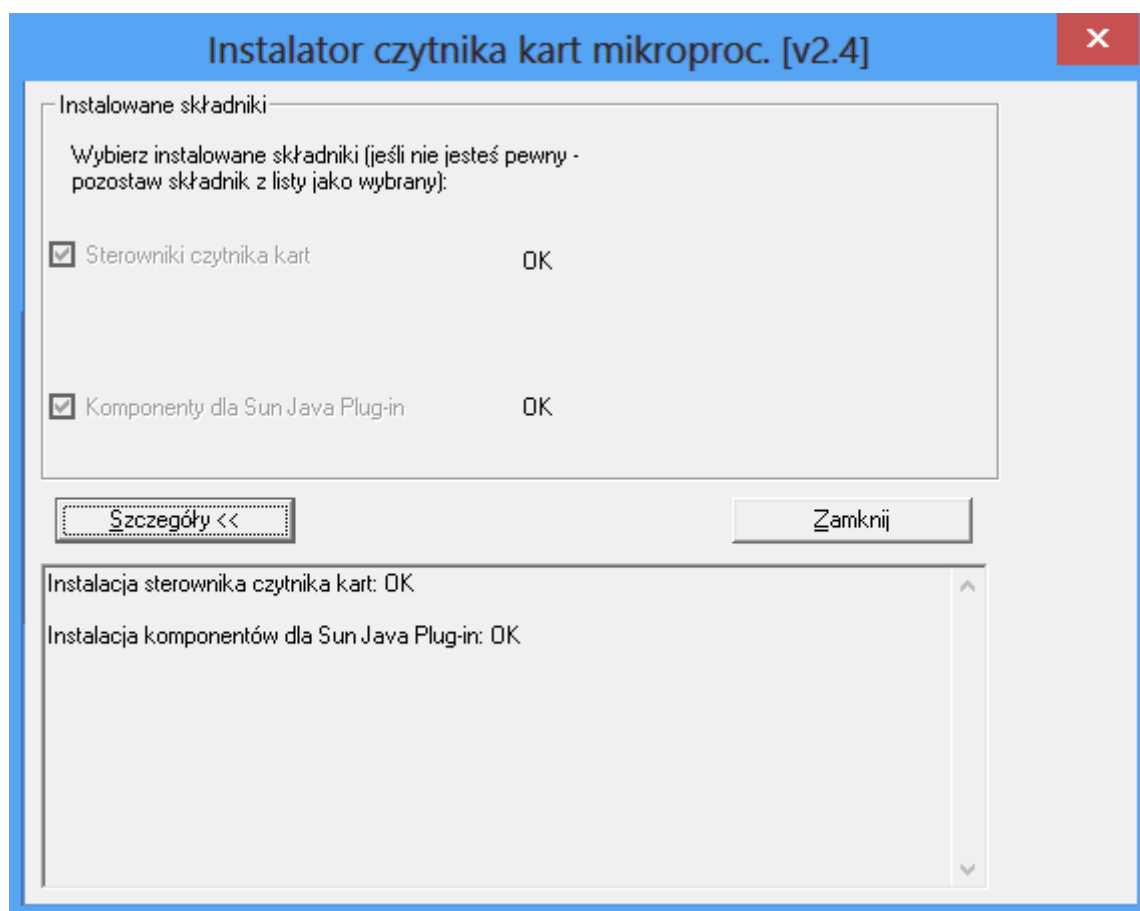
W kolejnym oknie klikamy na przycisk **Repair**.



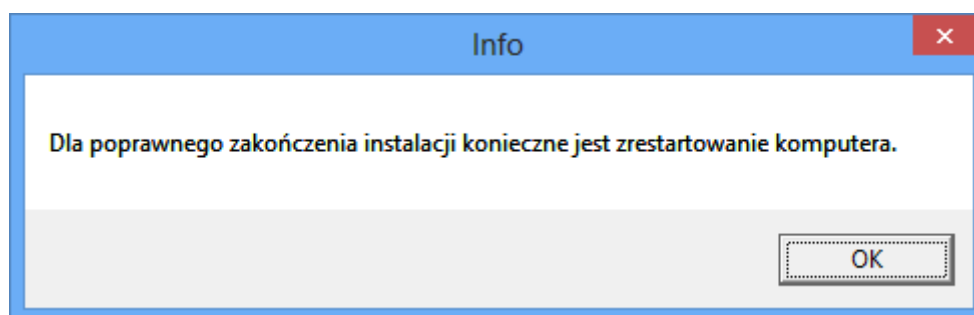
W kolejnym oknie z informacją o zakończonej instalacji sterownika wybieramy przycisk **Finish**.



Po poprawnie przeprowadzonym procesie instalacji obok instalowanych komponentów pojawia się napis **OK**. W przypadku pojawienia się innych komunikatów istnieje możliwość oglądnięcia szczegółów związanych z tymi komunikatami (przycisk **Szczegóły>>**). W celu kontynuowania procesu instalacji należy kliknąć przycisk **Zamknij**.



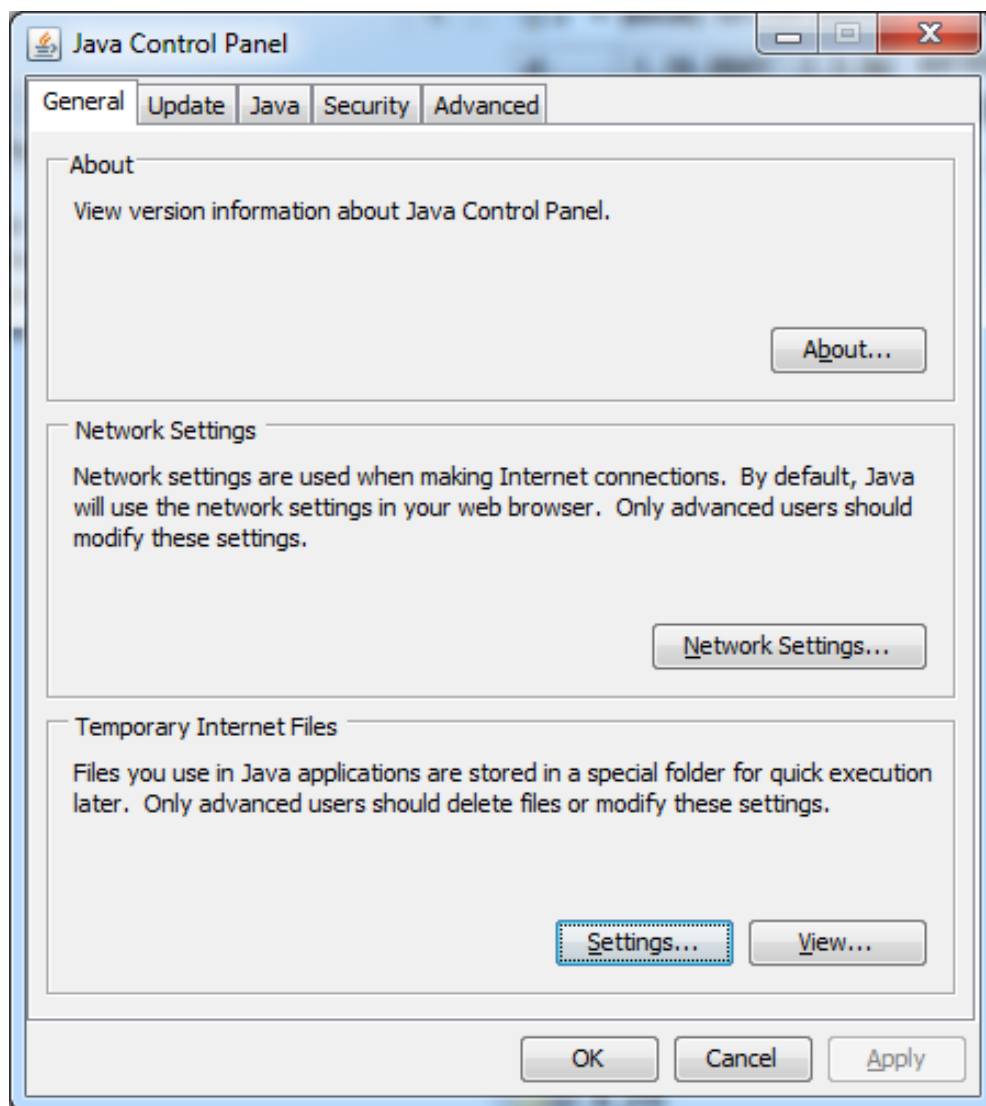
Poprawne zakończenie instalacji komunikowane jest oknem dialogowym postaci:

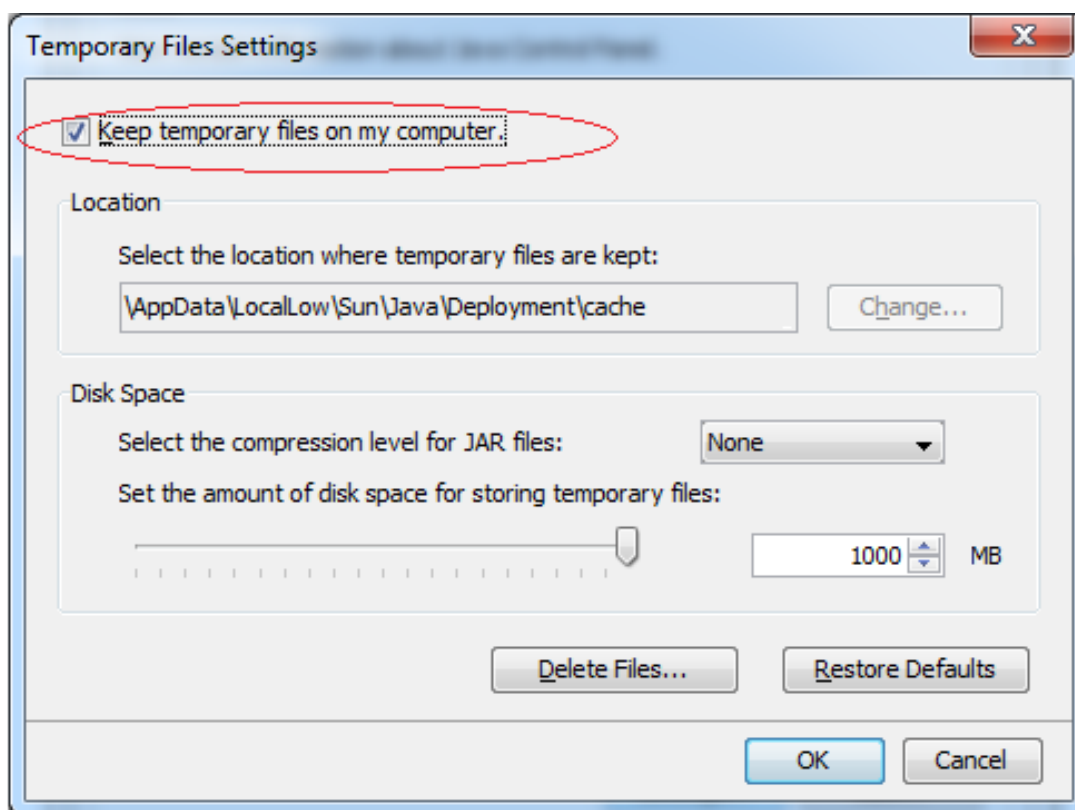


W celu rozpoczęcia pracy z czytnikiem należy **zrestartować komputer**.

**UWAGA!**

W celu poprawnego działania czytnika należy sprawdzić, czy w opcji Panel sterowania->Programy->Java->Java Control Panel po kliknięciu na przycisk Settings zaznaczona jest opcja **Keep temporary files on my computer**.



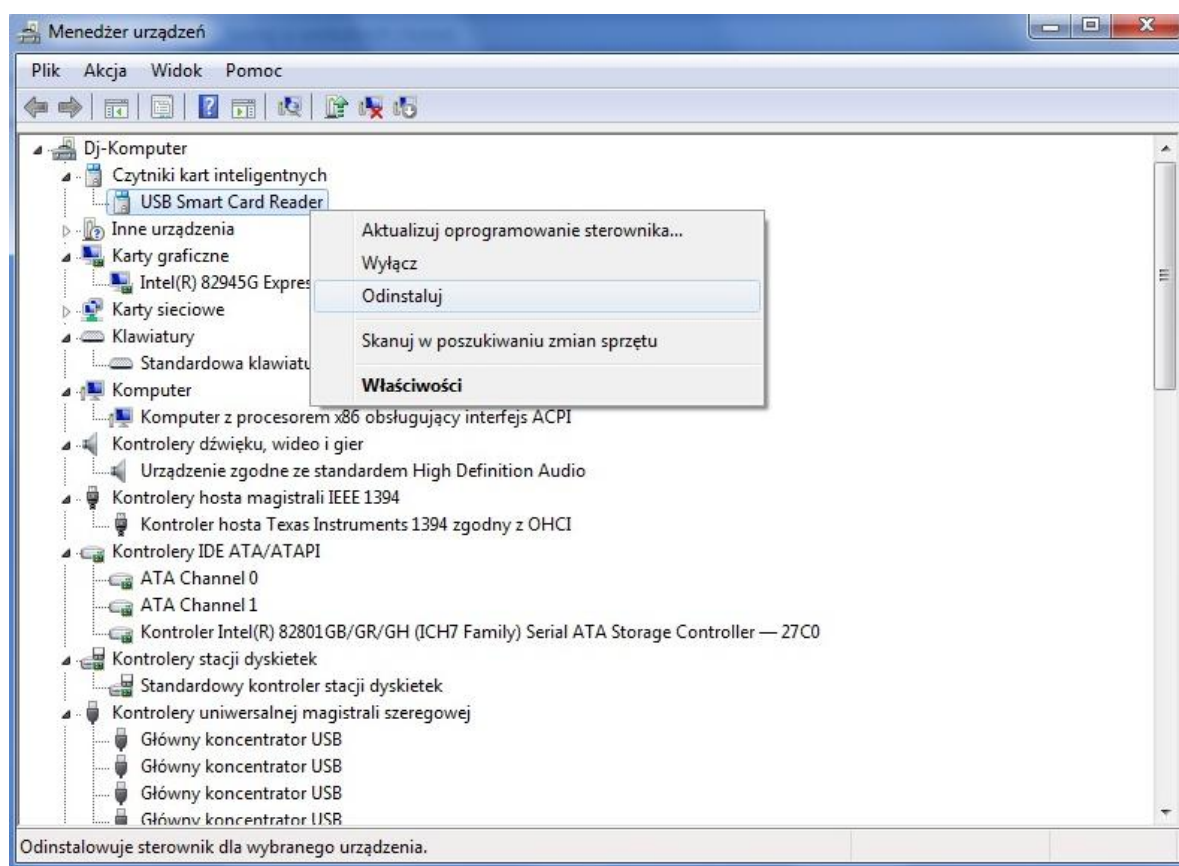


### Weryfikacja poprawności instalacji czytnika Kart

W celu weryfikacji poprawności instalacji czytnika kart należy sprawdzić czy w **Panelu sterowania** w module **System** w zakładce **Czytnik Kart Inteligentnych** pojawiło się stosowne urządzenie (oraz czy nie jest ono oznaczone znakiem zapytania, lub przekreślone). Jeżeli jest i nie jest oznaczone znakiem zapytania lub przekreślone, dodatkowo, jeżeli po włożeniu karty lampka w czytniku po włożeniu karty świeci się w sposób ciągły – czytnik został zainstalowany poprawnie.

### III. DEINSTALACJA CZYTNIKA W SYSTEMIE WINDOWS

W celu deinstalacji czytnika kart w systemie należy w module **System->Menedżer urządzeń** w **Panel Sterowania** wskazać myszą na zakładkę: **Czytniki kart Inteligentnych \ USB Smart Card Reader** – oraz z menu podręcznego (prawy przycisk myszy na elemencie) wybrać opcję **Odinstaluj**.



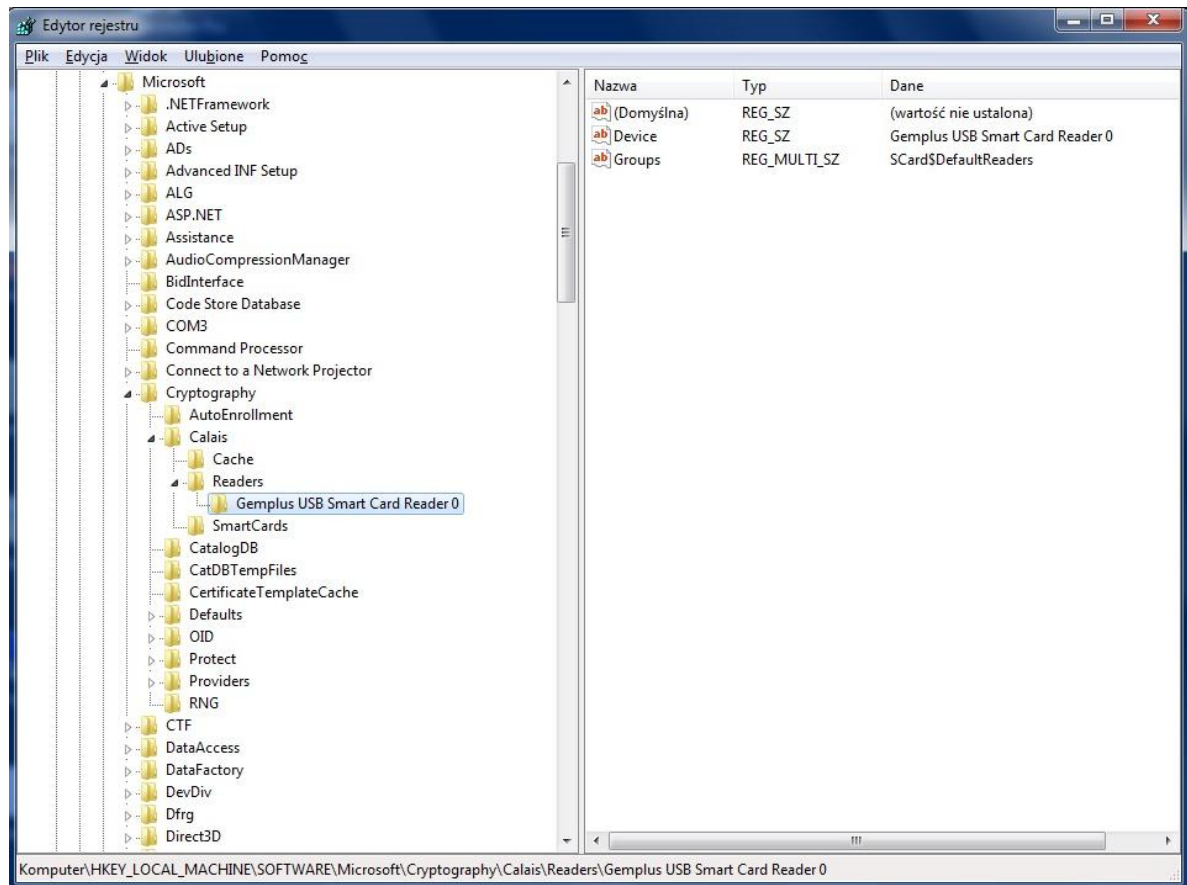
W kolejnym kroku na formatce potwierdzenia deinstalacji urządzenia należy wybrać przycisk OK.



Po deinstalacji urządzenia należy odłączyć czytnik od komputera.

**UWAGA!**

Po deinstalacji urządzenia w systemie należy w **Rejestrze systemu Windows** w gałęzi: **HKEY\_LOCAL\_MACHINE\SOFTWARE\Microsoft\Cryptography\Calais\Readers**. Usunąć wpis odpowiadający deinstalowanemu czytnikowi kart.



Po wykonaniu tego kroku Czytnik jest odinstalowany.

#### IV. UWAGI DO INSTALACJI CZYTNIKA KART W SYSTEMIE WINDOWS

Instalator należy uruchomić na użytkownika z prawami administratora.

W systemie Windows 7 występuje problem związany z próbą instalacji sterowników do karty Smart Card, po każdorazowym umieszczeniu karty w czytniku. Jest to ogólnie znany problem z nowym systemem Microsoftu.

Problem nie dotyczy bezpośrednio aplikacji def3000/CEB, ponieważ mimo niepowodzenia instalacji sterowników do karty w systemie Windows 7, karta działa prawidłowo - podpisywanie zleceń jest możliwe. Problem najprawdopodobniej związany jest z błędnym działaniem systemu Windows 7 w zakresie obsługi kart inteligentnych - karta Smart Card rozpoznawana jest jako dodatkowe urządzenie wymagające sterowników - i został już zgłoszony do Microsoft. Do czasu rozwiązania problemu przez Microsoft (aktualizacja systemu Windows) proponujemy wyłączenie w systemie obsługi PlugAndPlay dla kart inteligentnych poprzez wykonanie dostępnego skryptu **DisableSmartCardPlugAndPlay.reg** oraz ponowne uruchomienie systemu.

W systemie od tej pory system Windows 7 nie będzie próbował instalować sterowników po każdorazowym umieszczeniu przez użytkownika karty w czytniku, a karta będzie działała prawidłowo.